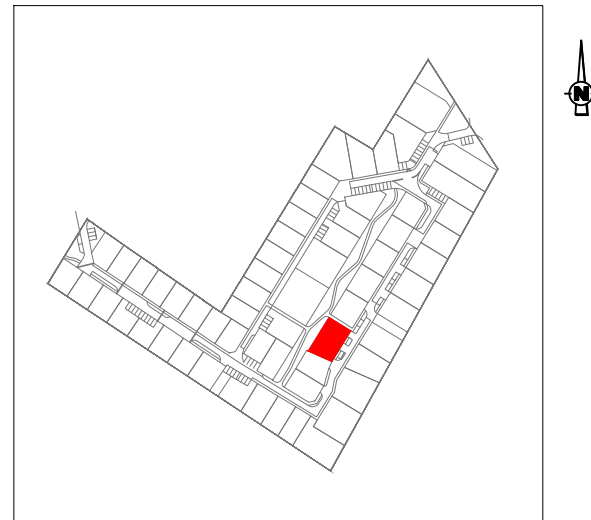


Plan de situation



Situation parcellaire



Légende

- | | | | |
|--|---|--|---------------------------------------|
| | Périmètre du lotissement et de l'OAP | | Electricité |
| | Parcellaire | | Télécom |
| | Bordures type T2 | | Eau potable |
| | Bordures type CR2 | | Tabouret de branchement
eaux usées |
| | Caniveau type CC1 | | Profondeur fouilles Archéologiques |
| | Réglette PVC | | Fouilles archéologiques |
| | Pelouse | | Altitude terrain naturel |
| | Massif arbustif | | Profondeur fouilles Archéologiques |
| | Enrobé | | Fouilles archéologiques |
| | Revêtement drainant (enrobé drainant ou similaire) | | |
| | Béton désactivé ou similaire | | |
| | Calcaire stabilisé | | |
| | Calcaire stabilisé renforcé | | |
| | Parking du midi fixe, compris dans les parcelles et ouvert sur le domaine public si possible. (5m x 5m) | | |
| | Parking du midi non fixe, compris dans les parcelles et ouvert sur le domaine public si possible. (5m x 5m) | | |
| | Parking du midi fixe, compris dans les parcelles et ouvert sur le domaine public si possible. (6m x 6m) | | |
| | Parking du midi non fixe, compris dans les parcelles et ouvert sur le domaine public si possible. (6m x 6m) | | |
| | Portail piéton autorisé 1m de large maximum | | |
| | Zone d'accroche de tout ou partie de la construction de 0m, 3m, 5m ou 6m de profondeur, sauf lot 36 (2.90m de profondeur) | | |
| | Ligne d'accroche de tout ou partie de la construction | | |
| | Traitement architectural | | |
| | Arbre projeté | | |
| | Haie d'essences variées (voir OAP) | | |
| | Candélabre projeté | | |

Position des coffrets et regards
(Electricité, Télécom, eau potable)
Recolement du 06/11/2023



Photo non contractuelle

Photo non contractuelle

CHARENTE-MARITIME COMMUNE D'ANDILLY

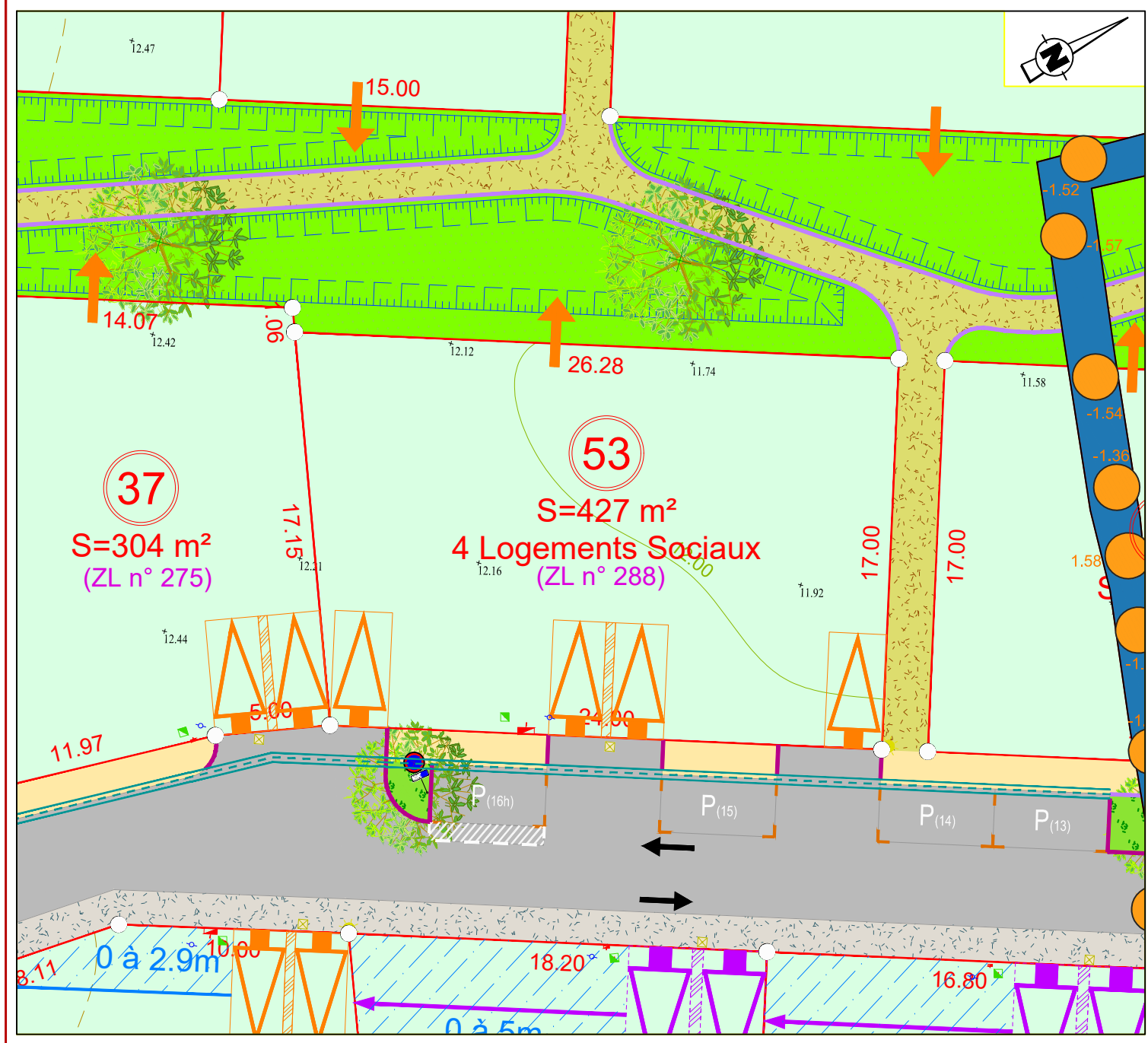
Lotissement " SIMONE VEIL "

Permis d'Aménager n° PA 017008 22 C0001

PLAN DE BORNAGE ET DE VENTE DÉFINITIF

LOT 53 - Surface plancher 360m²

Cadastre : Section ZL n° 288



ATTENTION

Construction:
L'adaptation de la construction au terrain sera étudiée en tenant compte du niveau de la voie nouvelle ainsi que de la topographie actuelle.

Ouvrages hors sols:
Avant tout projet de construction, les acquéreurs devront impérativement vérifier le positionnement définitif des ouvrages (eau potable, eaux usées, électricité, télécom, candélabres).

